



ERFOLG
FÖRDERN



**AMMA FÖRDERTÉCHNIK –
IHR SYSTEMANBIETER
FÜR DIE AUTOMATISIERUNG
DES INNERBETRIEBLICHEN
TRANSPORTS**



UNSER FAMILIEN- UNTERNEHMEN

AMMA Fördertechnik – Familienunternehmen seit 1971

AMMA feiert sein 50-jähriges Jubiläum und blickt zurück auf ein halbes Jahrhundert Firmengeschichte. Ein familiengeführtes Unternehmen, dessen heutiger Erfolg und technische Innovationskraft sowohl auf Erfahrung und dem Unternehmergeist der Familie gründet, als auch auf der Leidenschaft der Mitarbeiter:innen, die kontinuierlich am gemeinsamen Erfolg arbeiten.

Unser Leistungsspektrum umfasst die gesamte Entwicklungs- und Produktionskette der Förder- und Materialflusstechnik, von der Planung, über die Entwicklung und Konstruktion, der Fertigung und Elektroinstallation, bis hin zu Montage und Service. Mit unseren klaren, modernen Strukturen und kurzen Entscheidungswegen erreichen wir bei unseren Projekten stets hohe Kundenzufriedenheit und Effizienz.

Made in Germany – Garant für höchste Qualität und Flexibilität

Der Slogan ‚Made in Germany‘ steht bei uns für höchste Qualität und Flexibilität. Schnelle Reaktionsmöglichkeiten, z. B. bei kurzfristigen Änderungen oder Ergänzungen am Produkt, sind dabei nur ein Vorteil von vielen, da bei AMMA Fördertechnik alle Schritte, von der Entwicklung bis zur Produktion, unter einem Dach stattfinden.

- Wir entwickeln und fertigen
- seit mehr als 50 Jahren
- für Unternehmen in den
- Bereichen:
- Anlagenbau
- Automobilindustrie
- Batterieproduktion
- Chemische Industrie
- Elektrotechnik
- E-Mobilität
- Gießereien
- Glasproduktion
- Holz- und Möbelindustrie
- Maschinenbau

- PLANER
- ENTWICKLER
- FERTIGER
- MONTEUR
- SERVICEANBIETER

Wir sind Planer, Entwickler, Fertiger, Monteur und Serviceanbieter von Sonderlösungen für Förder- und Materialflusstechnik.

„Mit unseren klaren, modernen Strukturen
und kurzen Entscheidungswegen
erreichen wir bei unseren Projekten stets hohe
Kundenzufriedenheit und Effizienz.“

SUSANNE MÜLLER-EBEL, GESCHÄFTSLEITUNG

UNSERE LEISTUNGEN



TRADITION UND ERFAHRUNG TREFFEN AUF ZUKUNFT UND INNOVATION

Durch unsere jahrzehntelange Erfahrung im Bereich der innerbetrieblichen Förder- und Materialflusstechnik verfügen wir über eine hohe Expertise in diesem Bereich. Wir kennen die Anforderungen unserer Kund:innen, begeistern uns für hohen Anspruch und Herausforderungen und freuen uns über die Wertschätzung gegenüber unseren Produkten und Dienstleistungen.

Wir verfügen über modernste Entwicklungs- und Produktionsmöglichkeiten und können auf eine lange Erfahrung und Kompetenz unserer Ingenieure, Techniker, Konstrukteure und Fachkräfte zurückgreifen – und diese mit neuesten Erkenntnissen kombinieren. **Das Resultat: Ein innovatives Produkt, das höchsten Ansprüchen entspricht.**





UNSERE PRODUKTE

Egal welche Transportaufgabe an uns gestellt wird, wir bieten stets maßgeschneiderte Konzepte, die exakt den Anforderungen unserer Kund:innen entsprechen. Neben Standardanwendungen realisieren wir auch Sonderanfertigungen für den speziellen Anwendungsbereich.

„*Made in Germany*“
ist für uns nicht nur ein Slogan.
Er steht für höchste Qualität,
für innovativen Erfindergeist
und schnelle und flexible
Entwicklungs- und
Produktionsmöglichkeiten.“

KARLHEINZ EBEL, GESCHÄFTSLEITUNG

**Rollenförderer
mit außenliegender Friktion**



Rollenförderer



Kettenförderer



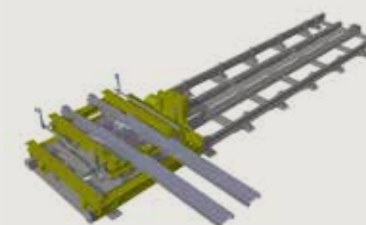
Bandförderer



Drehstation



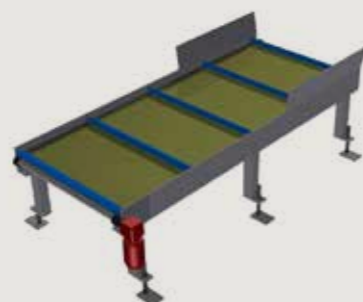
Verfahrwagen



Hubstationen



Kratzbodenförderer



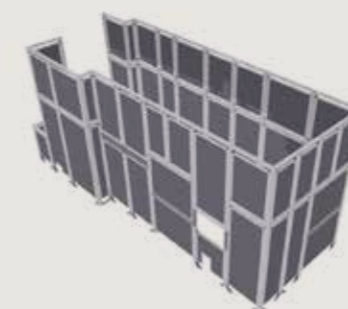
Vorrichtungsbau



Systemkomponenten



Schutzzaunanlagen



Sonderkonstruktionen



UNSERE REFERENZPROJEKTE

Als Hersteller von Sonderanlagen für Förder- und Materialflusstechnik entwickeln wir unsere Produkte branchenübergreifend und sind Partner namhafter nationaler und internationaler Unternehmen aus dem Bereich der Automobilindustrie, wie Daimler, GM, Porsche, Volkswagen oder Volvo, dem Bereich Maschinenbau, wie ABB Robotics, AZO, Bär Automation oder EMAG Maschinenbau, dem Bereich Automation, wie Aberle oder Liebherr Automationssysteme, dem Bereich Automobilzulieferer, wie Getrag, Pirelli oder ZF Lenksysteme, der Nutzfahrzeugindustrie, wie MAN oder Scania, der Glasindustrie, wie Schott oder im Bereich Hausgeräte, wie BSH Hausgeräte.

Elektro-
Mobilität



Verkettungen im Bereich der Batterieproduktion

Für die Batterieproduktion eines namhaften deutschen Automobilherstellers wurden von uns insgesamt vier verschiedene Verkettungsanlagen für einen Standort in Deutschland geplant, gefertigt und vor Ort montiert. Drei der Verkettungsanlagen stehen am Anfang des Produktionsprozesses und bringen größere Batteriebestandteile in die Produktionslinie ein, wie Gehäuseoberteile, Gehäuseunterteile und Zellblock, die sich in Ladungsträgern befinden. Die letzte der vier Verkettungsanlagen steht ganz am Ende des Prozesses. Innerhalb dieser Verkettung werden die gefertigten Batterien in dafür vereinzelt bereitgestellten Ladungsträger gepackt, für den weiteren Transport und Versand gestapelt und aus der Anlage gefördert.

Die Hauptkomponenten der Verkettungen bestehen aus Kettenförderern, Rollenbahnen und Eckumsetzern, kombiniert mit Indexiereinheiten für die Ladungsträger an den Be- und Entladeplätzen. Je nach Masse der einzelnen Batteriebestandteile oder der Gesamtbatterie wurden die Förderer in den Gewichtsklassen 500 - 4000 kg ausgelegt.

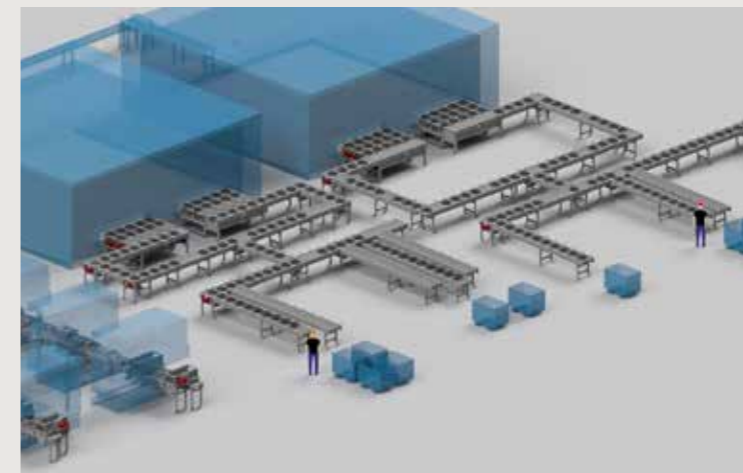


Verkettungen für den Containertransport in der chemischen Industrie

In Zusammenarbeit mit einem namhaften Automationshersteller wurde für einen mexikanischen Chemiekonzern eine Verkettung zum Transport von Containern geplant, gefertigt und in Großbritannien montiert. Die Füllmasse betrug 1200 kg. Neben den Hauptverkettungsteilen, die aus Rollenbahnen und Eckumsetzern bestehen, ist in der Anlage ein Lastenaufzug mit einer Förderhöhe von 10 Metern installiert. Weitere Bestandteile sind ein Shuttlesystem und mehrere Kettenförderer, die den Transport der Container zur Befüllstrecke oder an die Entleerpositionen übernehmen.

Verkettungen in der Bremsscheibenfertigung

Für einen großen Autobauer aus Süddeutschland haben wir in mehreren Lieferschritten, Verkettungen im Bereich der Bremsscheibenfertigung, der Beschichtung und Sortierung mit anschließendem Versand geliefert. Besonderer Wert wurde dabei auf die Robustheit der Anlage gelegt. Zudem stand im Fokus eine präzise Übergabe der Bremsscheiben an die Bearbeitungsmaschinen. Für den Sortierbereich erfüllten wir die Anforderung, durch niedrige Taktzeiten und schonenden Transport, das Produkt nach der Beschichtung schnellstmöglich an die einzelnen Versandplätze zu bringen. Realisiert wurde diese Vorgabe durch die Entscheidung für einen Antrieb über Motorrollen und die Wahl kleiner Rollenbahnsegmente.



Chemie



Automobil

UNSER ANSPRUCH AN QUALITÄT

Weil mehr auch mehr ist

Die Bedeutung von „Made in Germany“ umfasst bei uns insbesondere auch die hochwertige Qualität unserer Produkte und Dienstleistungen – ganz nach dem Leitsatz „mehr ist auch mehr“. Qualität ist dabei nicht nur ein Wort, sondern eine Haltung, die den Respekt zum Produkt widerspiegelt. Anhand regelmäßiger Dokumentation und Prüfung externer und interner Abläufe und der vertrauensvollen Zusammenarbeit mit langjährigen und zuverlässigen Partner:innen können wir unseren Kund:innen beständig einen hohen Standard garantieren.

Qualitätsmanagement aus Selbstverständlichkeit

Die Umsetzung von Qualität ist aufwändig, da es einer kontinuierlichen Überwachung und eines intelligenten Managements bedarf – für uns eine Selbstverständlichkeit. Qualitätsmanagement sorgt für eine durchgehende und ganzheitliche Betrachtung, von der Anforderungserfassung bis zur Anforderungserfüllung, hat dabei Prozesse und die Organisation im Blick und betrachtet strategische und operative Aspekte. Wir entwickelten dafür ein System, eine strukturierte und geplante Vorgehensweise, um den Erwartungen unserer Kund:innen an das Produkt und die Dienstleistung vollends zu erfüllen.

„Qualität ist nicht nur ein Wort, sondern eine Haltung, die den Respekt zum Produkt widerspiegelt.“

MARKUS GIMBER, QUALITÄTSSICHERUNG



„Als Familienunternehmen steht bei uns der Mensch und somit unsere Mitarbeiter:innen im Mittelpunkt.“

SUSANNE MÜLLER-EBEL, GESCHÄFTSFÜHRUNG

UNSERE VERANTWORTUNG



Soziale Verantwortung mit Respekt vor der Leistung der Menschen

Es heißt ja, alle Menschen seien gleich und mit Respekt zu behandeln. Wie oft beobachtet ist dieser Satz aber leider einfacher gesagt, als in die Realität umgesetzt. Bei uns nicht! Als Familienunternehmen steht bei uns der Mensch und somit unsere Mitarbeiter:innen im Mittelpunkt. Auch in der Beziehung zu unseren Partner:innen achten wir auf einen respektvollen Umgang mit deren Belegschaft und machen diesen Aspekt zur Voraussetzung für eine erfolgreich Zusammenarbeit.

Nachhaltigkeit für heute und morgen

Klimaschutz und ein bedachter Umgang mit Recourcen spielt heute eine zentrale Rolle, um die Welt von morgen zu bewahren. Wir setzen mit unserem Unternehmen bereits seit gestern auf Nachhaltigkeit, ganz im Sinne eines generationsübergreifenden Bekenntnisses zur Ökologie. Die konsequente Einsparung von CO₂ durch unsere hauseigene Solarstromproduktion und die Nutzung von Elektro- und Hybridfahrzeugen, ermöglicht es uns, einen wertvollen Beitrag zu einer besseren Umwelt zu leisten und somit unseren ökologischen Fußabdruck so klein wie möglich zu halten.





Der Umwelt zuliebe wurde für die Produktion dieser Broschüre ein FSC-zertifiziertes Naturpapier verwendet

AMMA
Alfred Müller GmbH & Co. KG
Schützenstraße 12-14
D-74842 Billigheim-Allfeld
Tel.: +49 [0] 6265 9213 - 0
Fax: +49 [0] 6265 9213 - 29
E-Mail: info@amma-online.de
Internet: www.amma-online.de

Sie finden uns auch auf folgenden
sozialen Medien und Netzwerken:
Facebook, Instagram, LinkedIn, Xing

